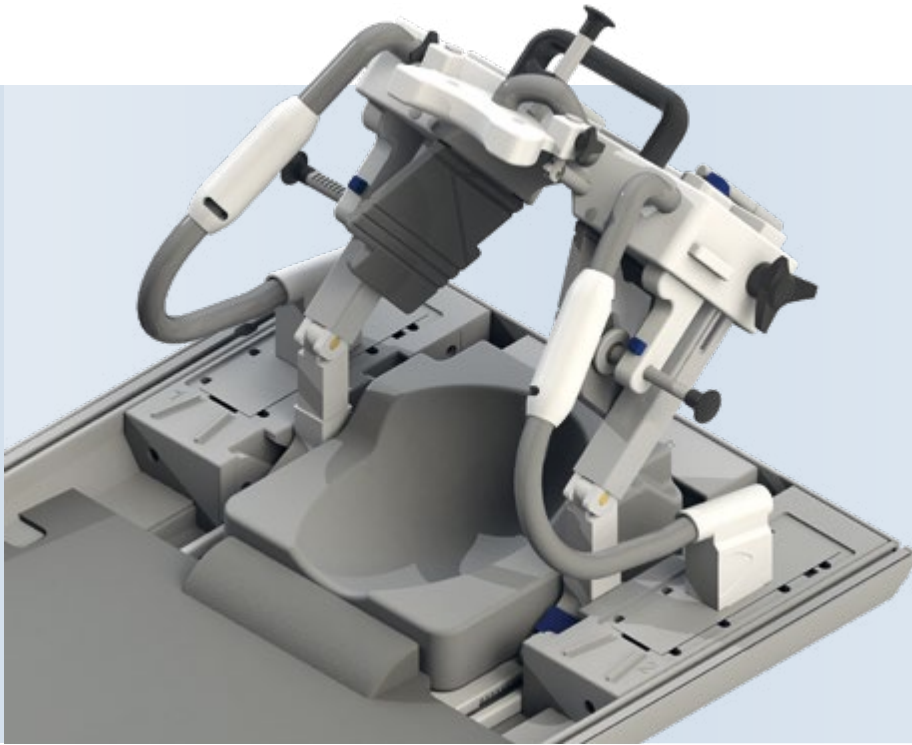


## DEDIZIERTE MR EMPFANGSSPULEN VON NORAS

## Mandibula 15-Kanal Dental Spule



### Hochauflösende MR-Bildgebung in der Kieferorthopädie

Die Mandibula 15-Kanal Dental Spule ist eine Mehr-Element-Empfangsspule mit Positionierungssystem für dreidimensionale (3D) hochauflösende MR-Aufnahmen des maxillo-mandibulären Bereiches und der Zähne.

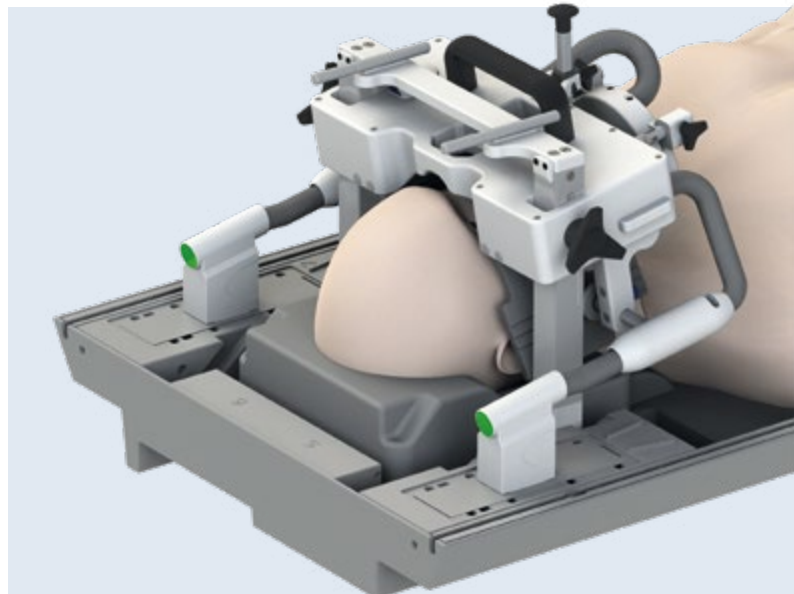
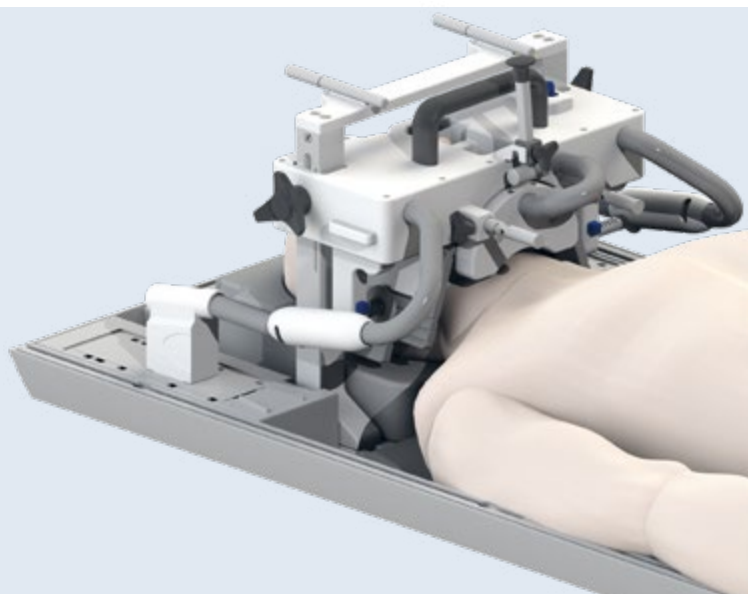
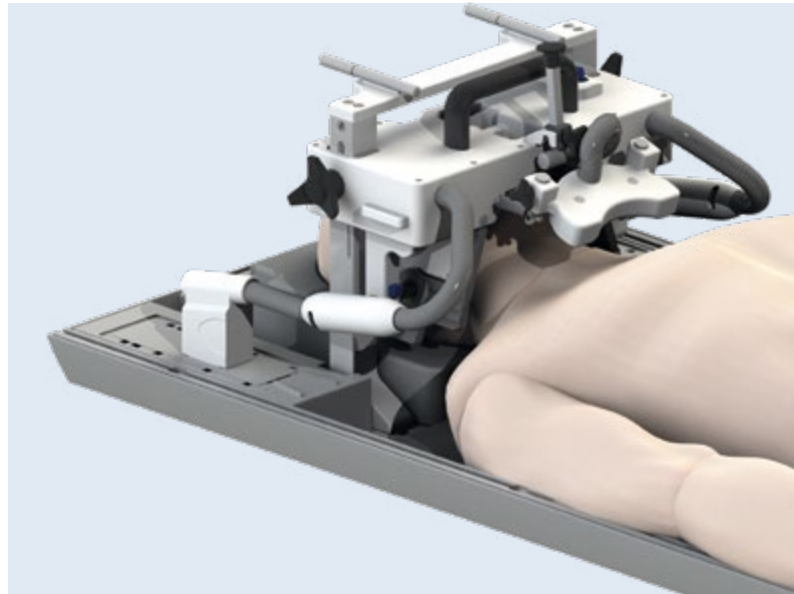
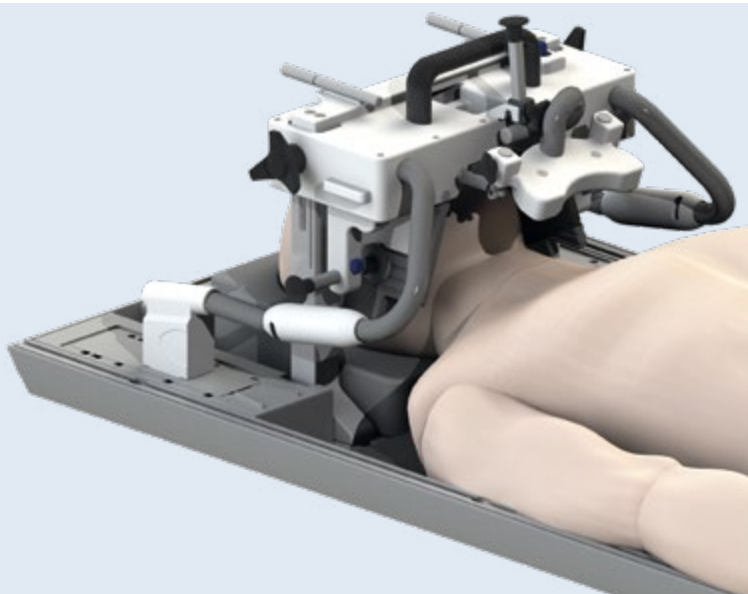
Die Einsatzgebiete der NORAS Mandibula 15-Kanal Dental Spule umfassen:

- Kiefergelenkerkrankung
- Mund-Kiefer-Gesichtschirurgie
- Parodontologie
- Forensik
- Oralchirurgie
- Kieferorthopädie (Orthodontie)
- Endodontie (Intraoralspule hilfreich)

## Vorteile der Mandibula 15-Kanal Dental Spule in der diagnostischen Bildgebung

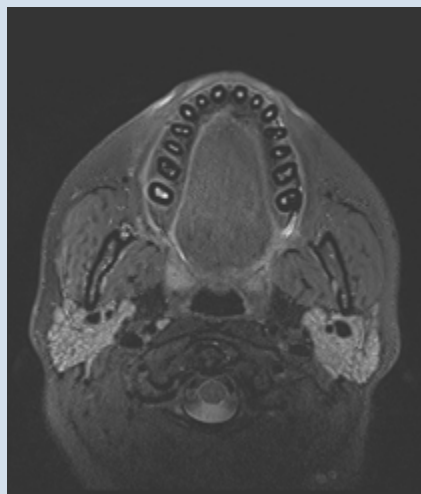
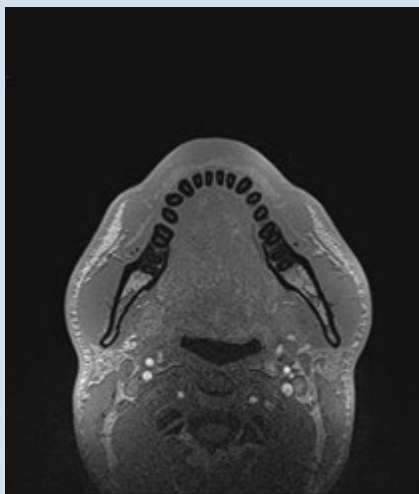
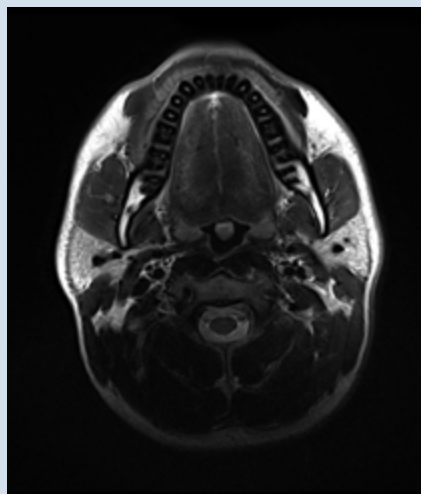
- ▶ Hochauflösende MR-Bildgebung im Dentalbereich
- ▶ Höchstauflösende Bewegungsstudien des Kiefergelenkes
- ▶ Verstellbares Spulen-Element unter dem Kinn zur Durchführung von Bewegungsstudien, z.B. des Kiefergelenkes
- ▶ Einfache Positionierung und Anpassung für die meisten Patienten
- ▶ Ausgezeichneter Patientenkomfort
- ▶ Optional verwendbarer Spiegel für klaustrophobische Patienten
- ▶ Minimierte unerwünschte Signalverzerrungen (Vibrationen, Bewegungen etc.)

### Einfache Positionierung und Anpassung für die meisten Patienten

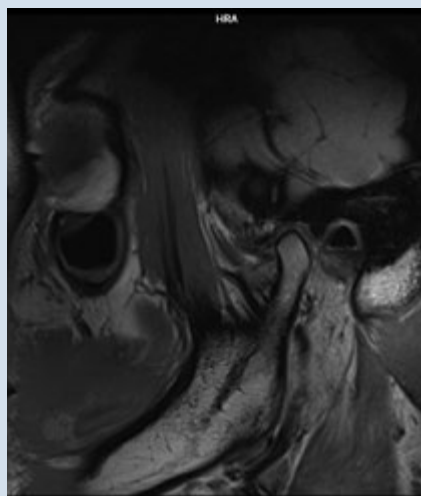
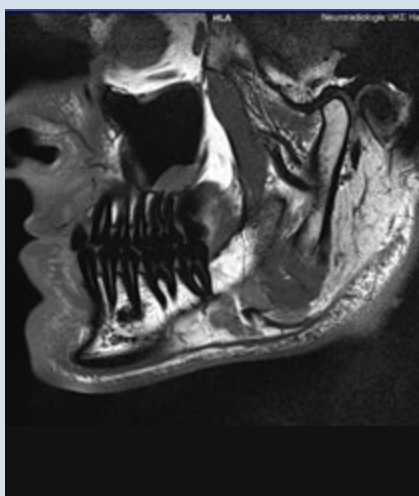
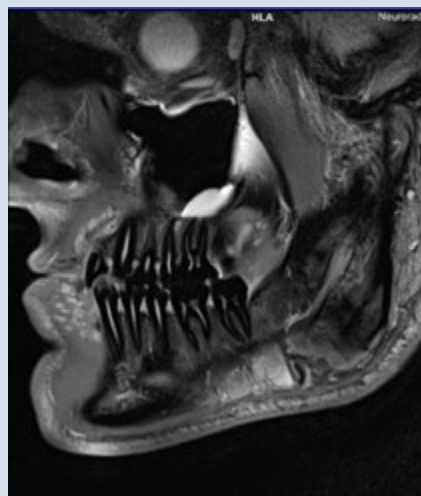


# MR Aufnahmen

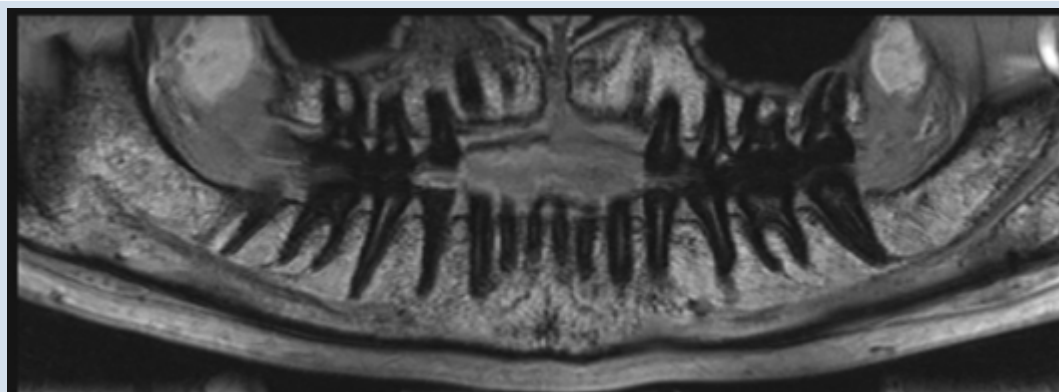
Transversale Ansicht



Sagittale Ansicht



Panorama-Aufnahme



## Technische Daten & Scanner-Kompatibilität



[SCAN ME]

## Warum NORAS MRI products?

Seit mehr als 35 Jahren ist die NORAS MRI products GmbH ein zuverlässiger Partner für hochauflösende Bildgebung in der MR-basierten Diagnostik und Intervention.

Wir existieren, um innovative, qualitativ hochwertige Lösungen zum Leben zu erwecken, sowie unseren Partnern in der Branche zu ermöglichen, außergewöhnliche Patientenversorgung und Ergebnisse zu liefern. Durch kontinuierliche Innovation, Entwicklung und Bereitstellung von Lösungen stellen wir uns den Bedürfnissen und Herausforderungen der MRT-Spulenindustrie.

Nehmen Sie mit uns Kontakt auf, um mehr über die Anwendungsbereiche unserer Lösungen für Ihre MR-basierten Aufgaben zu erfahren.

Sedlacik, J.; Kutzner, D.; Khokale, A.; Schulze, D.; Fiehler, J.; Celik, T.; Gareis, D.; Smeets, R.; Friedrich, R. E.; Heiland, M. & Assaf, A. T. Optimized 14+1 receive coil array and position system for 3D high-resolution MRI of dental and maxillofacial structures. *Dentomaxillofacial Radiology*, 2016, 45, 20150177

### GERMANY

#### NORAS MRI products GmbH

Leibnizstrasse 4  
97204 Hoechberg  
Tel.: +49 (0) 931 2 99 27 0  
Fax: +49 (0) 931 2 99 27 20  
info@noras.de  
www.noras.de

### USA

#### NORAS MRI products GmbH

Mr. John Wilkie  
Waukesha, WI 53189  
Tel.: +1 (414) 350 4433  
sales-usa@mri-products.com  
www.mri-products.com

### Follow us



NORAS MRI products GmbH



NORASMRI