

## MR PROSTATA LÖSUNGEN VON NORAS

# Uni-Belt 16-Kanal Diagnostik- und Interventionsspule



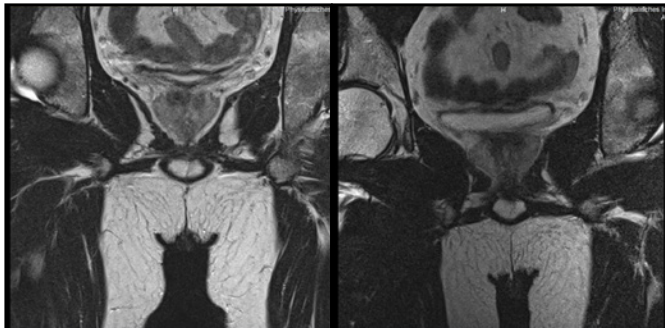
## Für die MR-Bildgebung und für MR-gestützte Eingriffe an Prostata oder anderen inneren Organen

Die flexible 120 cm lange und 32 cm breite Spule ist so konzipiert, dass sie sich sowohl um Hüfte und Abdomen als auch Brust wickeln lässt. Die Spulengröße ist für eine optimale Eindringtiefe bis zur Körpermitte hin ausgelegt. Durch zwei Befestigungsbänder, die wie Gürtel funktionieren, kann die Spule besonders nah und sicher an die gewünschte Anatomie positioniert werden.

Es lassen sich damit nicht nur diagnostische Bilder der Prostata oder inneren Organe (Leber, Niere, etc.) aufnehmen, sondern es können durch die vielen offenen Biopsie-Fenster in der Spulenoberfläche MR-gestützte Interventionen geplant und durchgeführt werden.



## Die Vorteile der Uni-Belt 16-Kanal Diagnostik- und Interventionsspule



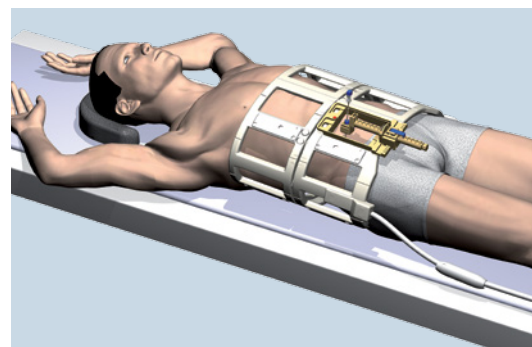
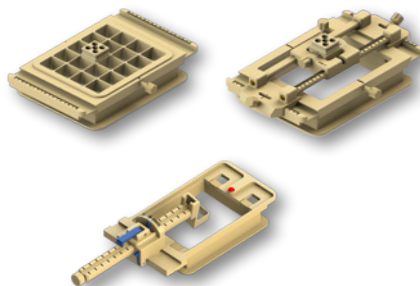
Links: NORAS Uni-Belt 16-Kanal Diagnostik- & Interventionsspule  
Rechts: 2x Siemens Body Matrix 6-Kanal Flexspule

Die NORAS Uni-Belt 16-Kanal Diagnostik- und Interventionsspule erzielt im direkten Vergleich insgesamt ein signifikant höheres SNR. Die Verbesserung beträgt in der Auswertung zwischen 37% und 70%, was auch in den in vivo Aufnahmen bestätigt wird!

Der Vorteil des NORAS Uni-Belt besteht in der Anordnung der Einzelelemente in Verbindung mit einer lückenlosen Abdeckung des Untersuchungsgebietes, sowie einer besseren Anpassung an die Anatomie.

## Biopsie mit Grid oder Post & Pillar

Es wurde speziell eine Biopsieeinheit mit Angulationsmöglichkeit entwickelt. Diese lässt sich mit einem Rahmen per Einklick-Verfahren in den Spulenfenstern befestigen, um Biopsien z.B. der Prostata, Leber, Niere, des Rückenmarks, usw. durchzuführen. Die Biopsieeinheit ist aus PEEK, folglich dampfsterilisierbar und mehrfach verwendbar. Wir entwickeln außerdem gerne eine individuelle Lösung mit Ihnen. Sprechen Sie uns einfach an.



## Scanner-Kompatibilität

Die Uni-Belt 16-Kanal Diagnostik- und Interventionsspule von NORAS ist für alle Siemens 1,5T Tim® Systeme kompatibel. NORAS arbeitet derzeit an weiteren Lösungen für Feldstärke 3T und andere MRT-Scannerhersteller. Bitte wenden Sie sich an uns, wenn Sie Fragen zur Kompatibilität der Uni-Belt 16-Kanal Diagnostik- und Interventionsspule von NORAS für Ihren Scanner haben.

## NORAS – Ihr Partner für innovative Lösungen in der MR-Bildgebung

Die NORAS MRI products GmbH ist seit über 30 Jahren ein zuverlässiger Partner für hochauflösende Bildgebung in der MR-gestützten Diagnostik und Intervention. Nehmen Sie Kontakt mit uns auf, um mehr über die Einsatzmöglichkeiten unserer Lösungen für Ihre MRI-bezogenen Aufgaben zu erfahren.

**NORAS MRI products GmbH**  
GERMANY  
Leibnizstrasse 4  
97204 Hoechberg  
Tel.: +49 (0) 931 2 99 27 0  
Fax: +49 (0) 931 2 99 27 20  
info@noras.de  
www.noras.de



**NORAS MRI products GmbH**  
USA  
Mr. John Wilkie  
Waukesha, WI 53189  
Tel.: +1 (414) 350 4433  
sales-usa@mri-products.com  
www.mri-products.com