

MR BRUSTLÖSUNGEN VON NORAS

Biopsieeinheit für BI 320:

**Zubehör für Post&Pillar und Grid
Biopsie System**

Brustbiopsie Sets

Kompatibel mit allen NORAS BI320 Brustbiopsie Spulen und Patientenauflagen

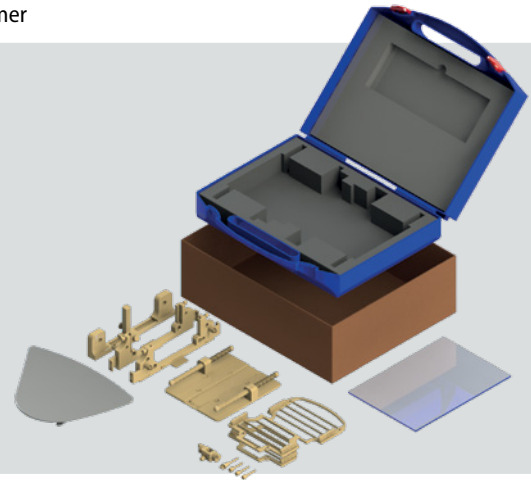
Artikelnummer

Brustbiopsie Set Post&Pillar:

autoklavierbar und mehrfach verwendbar; bestehend aus:

- Basisplatte 1 St.
- Grundeinheit Fixierplatte 2 St.
- P&P Positioniereinheit mit Teleskopstab 1 St.
- P&P Nadelführung 1 St.
- P&P Marker 1 St.
- Einsteckgitter horizontal - medial, cc 2 St.
- Einsteckgitter horizontal - lateral 1 St.
- Einlegeplatte 1 St.
- Gebrauchsanweisung BI320-PA 1 St.

118941



Brustbiopsie Set Grid Einweg:

autoklavierbar und mehrfach verwendbar;

Einwegartikel in steriler Verpackung ; bestehend aus:

- Basisplatte 1 St.
- Grundeinheit Fixierplatte 2 St.
- Grid Biopsie Einheit Höhenverstellbar: lateral (Einweg 5er Pack) 1 St.
- Grid Biopsie Einheit Höhenverstellbar: medial, cc (Einweg 5er Pack) 1 St.
- Grid Markerblock 1 St.
- Einsteckgitter horizontal - medial, cc 1 St.
- Einsteckgitter horizontal - lateral 1 St.
- Einlegeplatte 1 St.
- Gebrauchsanweisung BI320-PA 1 St.

118943

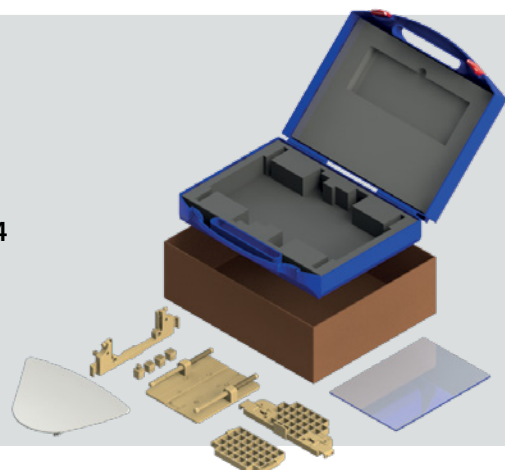


Brustbiopsie Set Grid Mehrweg:

autoklavierbar und mehrfach verwendbar; bestehend aus:

- Basisplatte 1 St.
- Grundeinheit Fixierplatte 1 St.
- Grid Biopsie Einheit Höhenverstellbar: lateral 1 St.
- Grid Biopsie Einheit: lateral, medial, cc 1 St.
- Grid Markerblock 1 St.
- Einlegeplatte 1 St.
- Gebrauchsanweisung BI320-PA 1 St.

118944

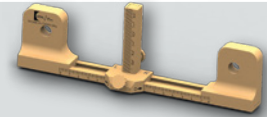


Zubehör für Post&Pillar Biopsie System

Artikelnummer

Post&Pillar Positioniereinheit mit Teleskopstab: autoklavierbar und mehrfach verwendbar

111259



Post&Pillar Nadelführung: autoklavierbar und mehrfach verwendbar; 15° und 30° angulierbar

111451



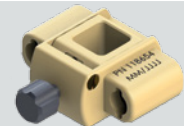
Post&Pillar Marker: autoklavierbar und mehrfach verwendbar; (Markerflüssigkeit beim Autoklavieren entfernen und neu füllen)

111300



Post&Pillar Nadelführungsträger BI 7: autoklavierbar

118654



Post&Pillar Marker BI 7: autoklavierbar

118946



Post&Pillar Nadelführungshülsen: Einwegartikel in steriler Verpackung

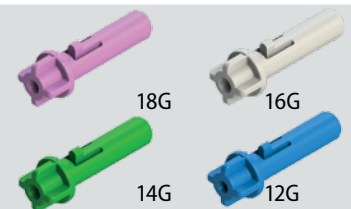
18G 112654
16G 112597
14G 112655
12G 112653



16G 18G 14G 12G

Post&Pillar Nadelführungshülsen Einweg BI 7: steril; 5-er Pack

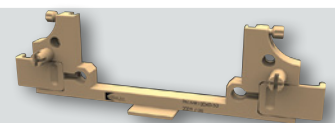
18G 118952
16G 118953
14G 118954
12G 118955



18G 16G
14G 12G

Grundeinheit Fixierplatte: kann lateral, medial und cranio-caudal verwendet werden; dient zur Befestigung der Einsteckgitter und Grids

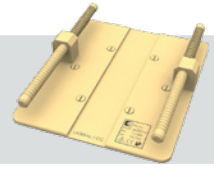
111242



Artikelnummer

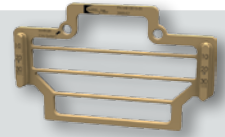
Basisplatte

111292



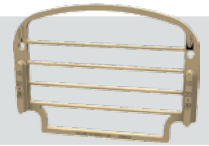
Einsteckgitter horizontal: medial und cc

111212



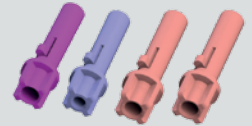
Einsteckgitter horizontal: lateral

111301



Post&Pillar Nadelführungshülsen Einweg BI 7: steril; 5-er Pack

C.R. Bard Vacora 118956
 Suros Surgical ATEC 118957
 SenoRX EnCor 10G 118958
 SenoRX EnCor 7G 118950



Zubehör für Grid Biopsy System

	Artikelnummer	
Grid Markerblock: autoklavierbar	111251	
Grid Biopsie Einheit: lateral, medial, CC; autoklavierbar und mehrfach verwendbar	111252	
Grid Biopsie Einheit Höhenverstellbar: lateral; autoklavierbar und mehrfach verwendbar	117143	
Grid Biopsie Einheit Höhenverstellbar: lateral; Einwegartikel in steriler Verpackung; Packung enthält 5 Stück	112235	
Grid Biopsie Einheit Höhenverstellbar: medial, CC; Einwegartikel in steriler Verpackung; Packung enthält 5 Stück	112238	
Grid Nadelblöcke Einweg: steril	<p>18G 112660</p> <p>16G 112143</p> <p>14G 112659</p> <p>12G 112731</p>	 <p>18G 16G</p> <p>14G 12G</p>

NORAS – Ihr Partner für innovative Lösungen in der MR-Bildgebung

Die NORAS MRI products GmbH ist seit über 30 Jahren ein zuverlässiger Partner für hochauflösende Bildgebung in der MR-gestützten Diagnostik und Intervention. Nehmen Sie Kontakt mit uns auf, um mehr über die Einsatzmöglichkeiten unserer Lösungen für Ihre MRI-bezogenen Aufgaben zu erfahren.

NORAS MRI products GmbH GERMANY

Leibnizstrasse 4
97204 Hoechberg
Tel.: +49 (0) 931 2 99 27 0
Fax: +49 (0) 931 2 99 27 20
info@noras.de
www.noras.de



NORAS MRI products GmbH USA

Mr. John Wilkie
Waukesha, WI 53189
Tel.: +1 (414) 350 4433
sales-usa@mri-products.com
www.mri-products.com