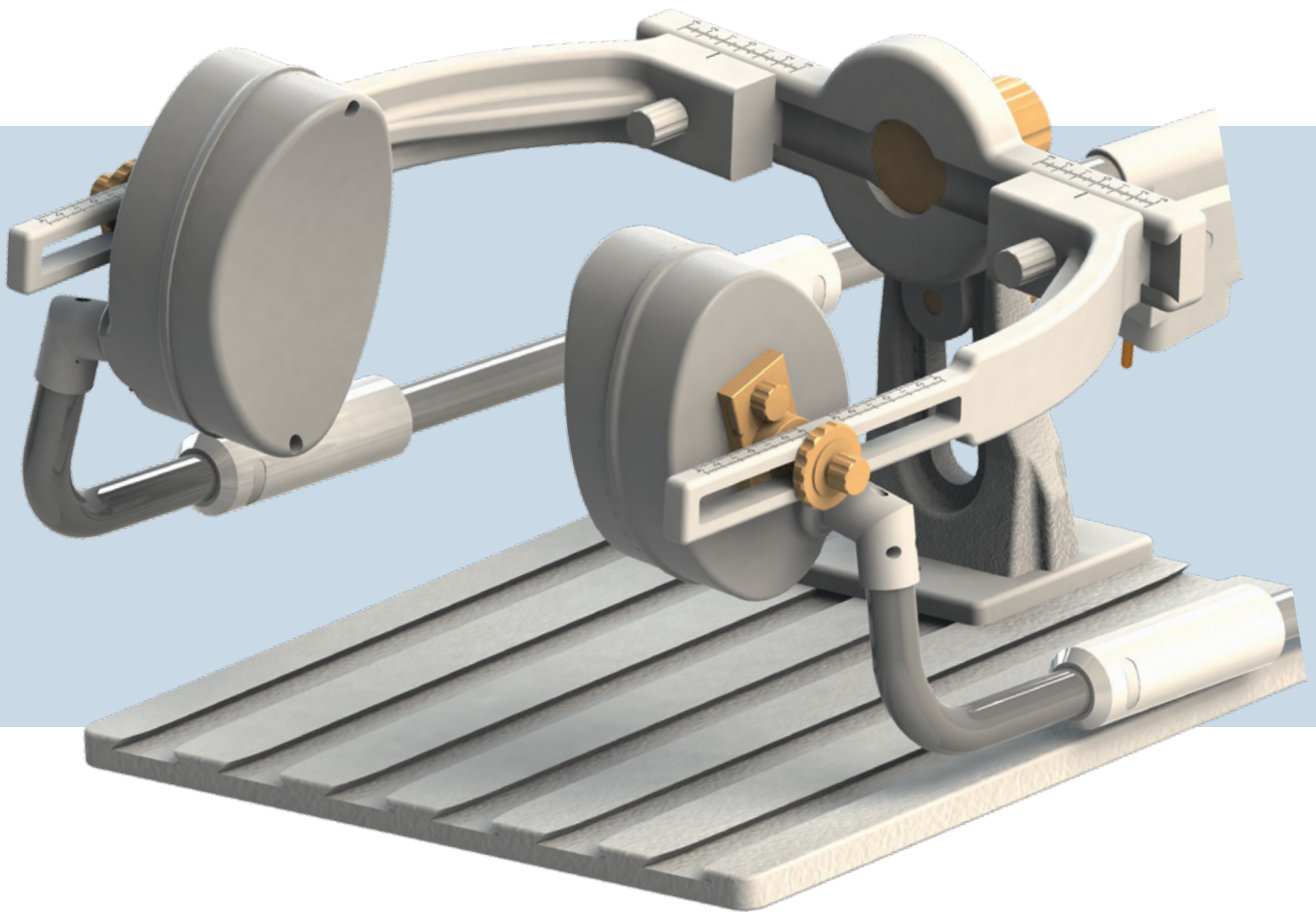


DEDIZIERTE MR EMPFANGSSPULEN VON NORAS

CPC* 8-Kanal Multifunktionsspule**Vielseitige Einsatzmöglichkeiten
für hochauflösende MR Bildgebung**

Die CPC Spule ist eine 8-Kanal Spule, die speziell für den flexiblen Einsatz zur Untersuchung kleinerer Körperregionen entwickelt wurde. Jede Spulenhälfte basiert auf einem 4-Kanal-Array, welches auch einzeln als Oberflächenarray einsetzbar ist.

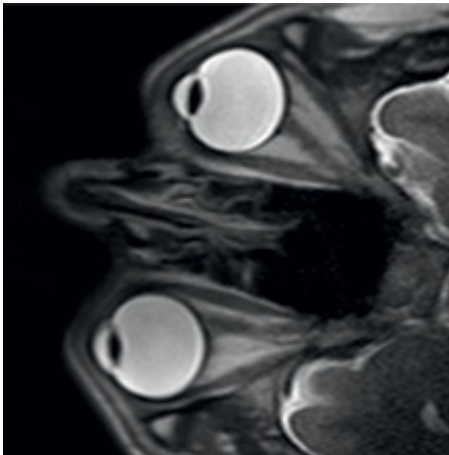
Die 4 Einzelelemente jeder Spulenhälfte haben einen Durchmesser von je nur 5 cm. Dadurch ergibt sich eine sehr hohe Signalausbeute, mit deren Hilfe höchste Auflösungen ausgesuchter Volumina erzielt werden können.

In Parallel-Anordnung als „4+4“ kann die CPC 8-Kanal Multifunktionsspule für größere zu untersuchende Körperbereiche verwendet werden. Hierbei umschließen beide Hälften beidseitig die Anatomie von Interesse.

Die Vorteile der CPC 8-Kanal Multifunktionsspule in der diagnostischen Bildgebung

Die optimierte Spulengröße und Anordnung ergeben:

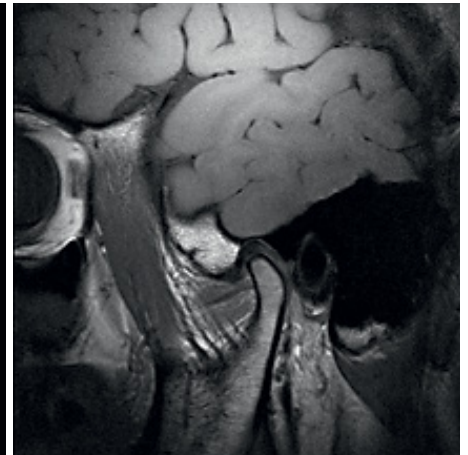
- Hohe Signalausbeute durch kleine Spulenelemente (Durchmesser nur 5 cm) in geringem Abstand zueinander
- Höchstaflösende Untersuchung kleiner Körperregionen mit verkürzten Scan-Zeiten
- Einsatz zur Diagnostik in der Orthopädie, Pädiatrie und in der Veterinärmedizin
- Parallel Imaging und beidseitiger Vergleich von symmetrischen Organen möglich



Augen



Innenohr



Kiefergelenk

Das mechanische Design der Spulenhalterung ermöglicht:

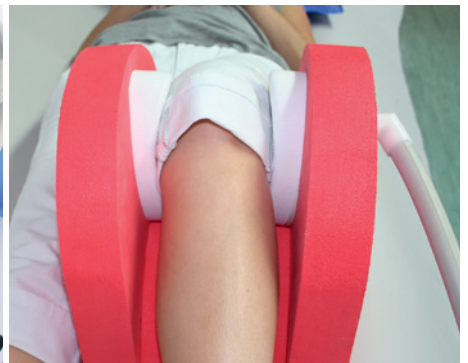
- die freie Positionierung der Spulenhälften in drei Achsen, was die Untersuchung von Patienten mit Bewegungseinschränkungen erleichtert (z.B. bei rheumatischen Beschwerden)
- Aufnahme von Gelenken in gestreckter oder gebeugter Haltung
- Verbesserte Lagerung und Stützung von Gelenken durch feste Spulengehäuse
- Durchführung von Bewegungsstudien mit unterschiedlichen Anstellwinkeln des Gelenks
- Einsatz spezieller Schaumstoffhalterungen für Fixierungen der Spulen nach den Anforderungen des MR-Personals
- Einsatz eines Flexbügels bei Verwendung von Vakuum-Fixiermatten zur Immobilisierung der zu untersuchenden Körperregion



Handgelenk



Karotis



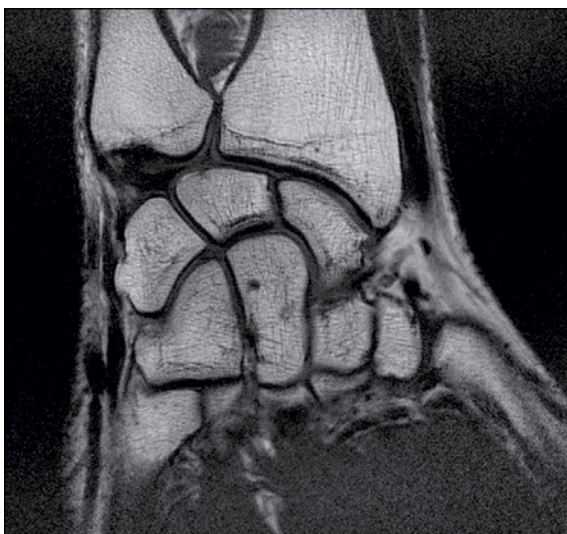
Knie

Die einzigartige Vielseitigkeit der CPC 8-Kanal Multifunktionsspule in der Anwendung

Höchstaflösende Bildqualität zur diagnostischen Untersuchung und für Bewegungsstudien

Handgelenk und Fußgelenk

Die parallele Positionierung der Spulenhälften ermöglicht eine höchstaflösende Bildgebung bei kurzen Aufnahmezeiten.



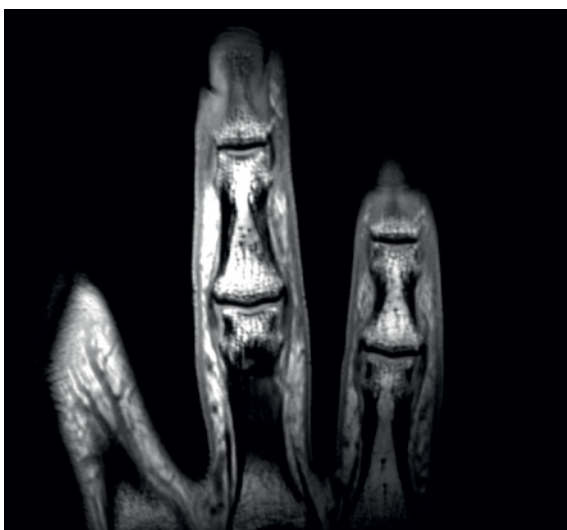
Handgelenk



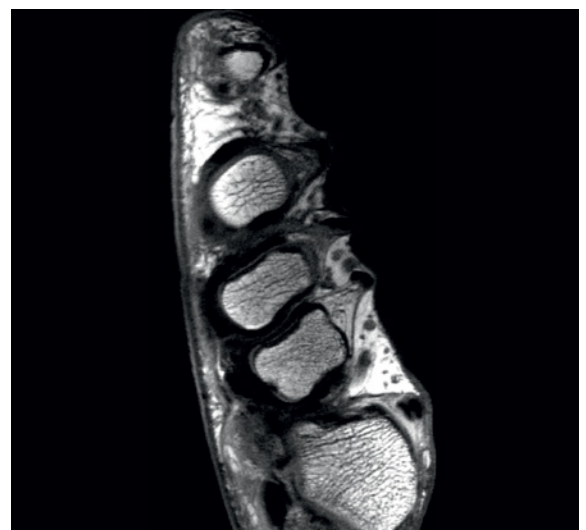
Fußgelenk

Finger und Zehen

Die hervorragende Entkopplung der Spulenelemente lässt höchstqualitative Aufnahmen dünner Gelenke und Körperregionen bei einem sehr geringen Abstand der Spulenhälften zu.



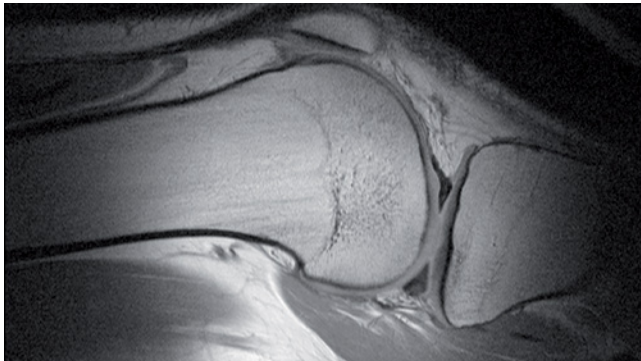
Finger



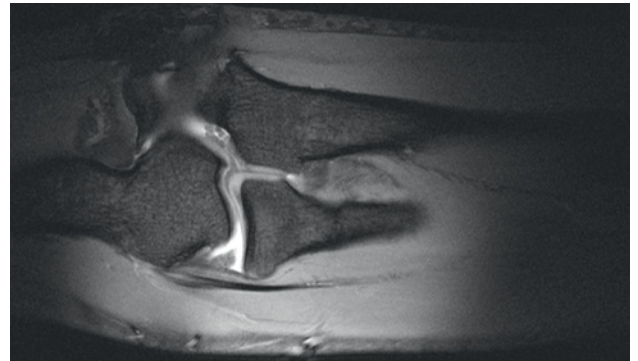
Zehen

Kniegelenk und Ellenbogen

Das offene Design der CPC 8-Kanal Multifunktionsspule bietet Möglichkeiten für unterschiedliche Anstellwinkel der Gelenke und für Bewegungsstudien.



Kniegelenk



Ellenbogen

Unsere Neuentwicklung: Die CPC 8-Kanal Multifunktionsspule mit Y-Kabel

Um den Anforderungen an einen flexibleren Zugang zum Patienten während des Messaufbaus gerecht zu werden, wurde bei NORAS eine spezielle Y-Weiche für die Anschlüsse der CPC 8-Kanal Multifunktionsspule entwickelt. Dieses Konzept unterstützt besonders uni-laterale Untersuchungen. Über das Y-Kabel werden beide Spulenhälften in einem Verbindungsstecker vereint, wodurch nunmehr lediglich ein Steckplatz am Scanner erforderlich ist.



Scanner-Kompatibilität

Die CPC 8-Kanal Multifunktionsspule ist für die meisten Siemens MRT-Geräte kompatibel. In der Software Version VB19 kann die Spule mit anderen Siemens-Spulen kombiniert eingesetzt werden. So kann die Spine-Coil im Tisch belassen werden. Außerdem können Siemens Flexspulen in Kombination mit der CPC 8-Kanal Multifunktionsspule verwendet werden, um einen größeren Bereich auszuleuchten, etwa um sich anatomisch besser zu orientieren.

NORAS – Ihr Partner für innovative Lösungen in der MR-Bildgebung

Die NORAS MRI products GmbH ist seit über 30 Jahren ein zuverlässiger Partner für hochauflösende Bildgebung in der MR-gestützten Diagnostik und Intervention. Nehmen Sie Kontakt mit uns auf, um mehr über die Einsatzmöglichkeiten unserer Lösungen für Ihre MRI-bezogenen Aufgaben zu erfahren.

NORAS MRI products GmbH
GERMANY
Leibnizstrasse 4
97204 Hoechberg
Tel.: +49 (0) 931 2 99 27 0
Fax: +49 (0) 931 2 99 27 20
info@noras.de
www.noras.de



NORAS MRI products GmbH
USA
Mr. John Wilkie
Waukesha, WI 53189
Tel.: +1 (414) 350 4433
sales-usa@mri-products.com
www.mri-products.com